



柳生公民館だより

平成30年 1月 1日 第 4 号

発行 (公財)奈良市生涯学習財団
柳生公民館
奈良市柳生町 340 (TEL&FAX) 94-0504
発行責任者:生駒 好明

正月の 子供になって 見たき哉

～小林一茶～

あけましておめでとうございます。

地域の皆様には、健やかに新年をお迎えのことと心からお慶び申し上げます。

また、旧年中は、公民館へ多大なご支援を頂き厚くお礼申し上げます。

最初の俳句は、「子どもたちが、お正月になってお年玉をもらい、凧上げや駒回しをして遊んでいる。そんな無邪気な子どものときに戻りたい。」という思いが込められたものです。子どもたちの笑顔は本当に素晴らしいものですね。今年は「犬(戌)」年です。子どもたちが柳生の里を元気に楽しく走り回れるような年になってもらいたいものです。

皆様方のご健康ご多幸を心よりお祈り申し上げます。今後ともご指導ご協力を賜りますようお願いいたします。寒さも大変厳しくなって参りますので、お身体には十分お気を付けてお過ごしください。



今年の講座開催の予定



プチ田舎暮らし・柳生 はじめての炭焼き体験

柳生地区の木材を使って炭焼きを体験してみませんか。炭は、消臭、湿気取り、水質浄化などのいろいろな効果が期待できますよ。

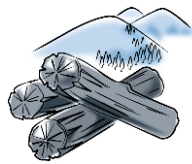
開催日:平成30年1月21日(日)

時 間:午前9時30分～午後1時

講 師:柳生木炭組合の皆さん

場 所:奈良市柳生町の炭焼き窯

費 用:材料費 1,000 円



柳生歴史講座

剣聖の里「柳生」。全国的に有名な観光地ですが、詳しく知らない人も多いのでは。一緒に柳生の歴史を学んでみませんか。

開催日:平成30年1月30日(火)

時 間:午前9時 30 分～午前11時30分

講 師:柳生八坂神社宮司 石田 武士 先生

場 所:柳生公民館 講座室

費 用:無料



里山のおやつ～かきもち作り～

かきもち作りに挑戦しませんか。実際にかきもちを切ってわらで編んでみてはいかがでしょう？

開催日:平成30年2月24日(土)

時 間:午前9時30分

～午前11時 30 分

講 師:柳生桜の会の皆さん

場 所:柳生公民館 講座室

費 用:材料費 800 円



柳生のお茶講座

柳生は隠れたお茶の名産地。実際にお茶を生産されている農家さんに、お茶のお話をお伺いします。お茶の飲み比べもできますよ。

開催日:平成30年3月3日(土)

時 間:午前10時～午前11時30分

講 師:奈良地区茶生産

青年協議会の皆さん

場 所:柳生公民館 講座室

費 用:材料費 500円



◇講座受講ご希望の方は・・・

往復はがき(講座名、氏名(ふりがな)、住所、電話番号、年齢を記入)又は電話、FAX で公民館までお申し込みください。また、財団ホームページ(<http://manabunara.jp>)の参加申込フォームでもお申し込み頂けます。

柳生公民館 〒630-1237 奈良市柳生町 340 TEL/FAX: 0742-94-0504



≫裏面もご覧ください。



こんな講座がありました

第30回柳生地区文化祭

11/5~10

お礼申し上げます

第30回柳生地区文化祭には、多数のご出展、ご協力ありがとうございました。昨年につき、柳生公民館で5日間の開催ということもあり、延べ101名、内地区外18名の方にご来場をいただきました。



興味津々くらぶ

ちょっと早い

クリスマスを楽しもう!

12/10

奈良県立野外活動センターのふるさと指導員、宮部千佳子さんにお越しいただき、ちょっと早いクリスマス会を楽しみました。みんなでクリスマスツリーや壁面に飾り付けをして雰囲気を盛り上げ、クリスマスリース作り。グルーガンで飾りをリースにくっつけてオリジナルのリースが出来上がりました。お昼ご飯のために皆でカレーライスを作りました。昼食後は、陣屋跡で鬼ごっこ。とても楽しい1日を過ごしました。



はじめての煎茶道

10/25

11/15

柳生のお茶の魅力を広めようと「はじめての煎茶道」の講座を開催しました。市街地や地元の方8名にお越しいただきました。

講師に方円流煎茶道師範 谷村 明園 先生においでいただき、2日間にわたりご指導をお願いしました。1日目は「柳生の煎茶」、2日目は「玉露」を使ってお点前をいただきました。和菓子とお茶をいただきながら、ゆったりとした時間を過ごすことができました。その後、受講者の方が谷村先生のやさしい指導で、お茶をいれる稽古をしていただきました。

今回の受講者の方はお茶に興味のある方が多く、講座終了後もお茶の種類や歴史、方円流のご作法などいろいろな質問をされ楽しいひと時を過ごすことができました。参加者の皆さんの笑顔を見るとホッとします。



プチ田舎暮らし・柳生

我が家流の手作りお正月

12/17



柳生公民館では、我が家流の手作りお正月として「しめ縄づくり」を行っています。今回も田原明誠会の皆さまにお越しいただきました。何回か体験された方もおられ「じょうずになったなあ」とメンバーの方からお褒めをいただいたり、初心者の方にも、困ったときは明誠会の方が手取り足取りで教えてくださいました。そして、和気あいあいとした雰囲気の中、自分で作った飾りでお正月が迎えられる。これが、好評の理由でしょうか。

お正月用リース作り 柳生 H.E.爽健学級

12/19

柳生 H.E.爽健学級の第5回目は、F A奈良の皆さまにお越しいただき、お正月用のリース作りと閉講式を行いました。リース作りではF A奈良の皆さまがお持ちいただいた飾りをリースに貼り付けていきます。「自分の才能が怖い!」「きれいにできた」「玄関に飾れるね!」と今年度最後の講座も和気あいあいと楽しく終了しました。



皆さんお家に飾られて、新しい年を迎えただけでしょうか?

その後、吉川さん(学級長)と前さん(万青クラブ会長)からご挨拶をいただき、柳生 H.E.爽健学級の今年度の閉講式を行いました。ありがとうございました。